



:

"

"

()

:

:

/

()

:

:

:

()

()

()

" "

()

()

(:)

(:)

(:)

(:)

(:)

-

-

-

-

-

() " : " (

:

-

-

-

-

() " : " (

:)

"

:

-

(

:)

"

:

-

.(

:

.

.

.

.

()"

:

"

(

:

.

.

()"

:

"

(

:

-

-

-

:)

"

:

(

:)

"

:

(

:

-

.

-

.

-

.

:

()

//

(%)

(%)

(%)

(%)

(%)

(%)

(%)

:

:

·
·
·
·
·

∴

∴

·
·
·
·
·
·
·
·

∴

∴

”

.() ”

(:) _____ -

:

()

.

:

. ()

:

()

. ()

"

"

. ()

:

:

-

:

-

:

-

:

-

-

-

-

-

-

. ()

. ()

:

-

()

: ()

()

()

()

:

. ()

(%0.5)

()

()

()

()

()

//

-

-

-

-

-

(:)

()

48.8	88	
51.1	92	
100	180	

(% ,)

(% ,)

()

21.66	39	
20	36	
22.77	41	
29.44	53	
6.11	11	
100	180	

(%)

(% ,)

(% ,)

(% ,)

(% ,)

. : -

()

40	72	
12.77	23	
15.55	28	
12.77	23	
18.88	34	
100	180	

(% ,)

(% ,)

(%)

. (% ,)

(% ,)

. : -

()

44.44	80	
30	54	
25.55	46	
100	180	

(% ,)

(%)

(% ,)

()

8.33	15	
13.88	25	
25	45	
21.11	38	
11.66	21	
1.11	2	
18.88	34	
100	180	

:

(%)
(% ,)

(% ,)
(% ,)

(% ,)
(% ,)
(% ,)

:

:

()

FM

:

()

()

(:) _____ -
(:) _____ . -
(:) _____ . -

:

.

الفصل الأول :

الإدارة والتنمية السياسية

:

:

:

:

:

البحث الأول

:"
" "
" " " :
" "
:"
"
" " " "
" "

.()

.()

- -
- -

:

.

:

.()

.()

.()

:

.

.

.

.

"

"

:

"

"

.()

:)

(

. (

:)

. -

-

-

-

/

:

·
" "

:

·
" " " "

·
" "

" "

·
.()

· - _____ -

.()

.

.

:

:

(
(
(

.

.

:()

:

-

"Ideal"

.

:

-

" " " "

.

-

.

-

.

:

-

:

(

(

:

:

:

:

.()

البحث الثاني

:

.()

.()

:()

-

-

-

:)

(

(:)

_____ :

(:) _____

-

: ()

:

-

:

-

:

-

:

-

(

:

)

_____ -

.()

: -

: -

.()

: -

.()

(:) _____ -

. -
. -

:

: ()

-

-

-

:()

:()

:()

- - -

.

-

.

-

.

.

.

.

.

.

.

.

.

.

.

:

.

.

المبحث الثاني

. ()

. ()

_____) _____ :
(:) _____ -

. ()

:

:

:

-

:

-

-

+. .

:

-

. ()

:

-

. ()

-

-

. ()

:)

-

: -

.()

: -

.()

-

.()

:

:()

: _____

.	(:)	_____	-
.	(:)	_____	-
.	(:)	_____	-
.	(:)	_____	-

: _____

()

.

()

: _____

.

:

.()

:

.

. (:)

“ ”
“ ”

”

”

. ()

” ”

. ()

FM

. (:) _____ -
. (:) _____ -

:

. ()

.

-
/ /

الفصل الثاني :

نتائج الدراسة الميدانية

:
:
:
:

البيانات الأولى :

:

:

(

()

98.33	177	
1.6	3	
100	180	

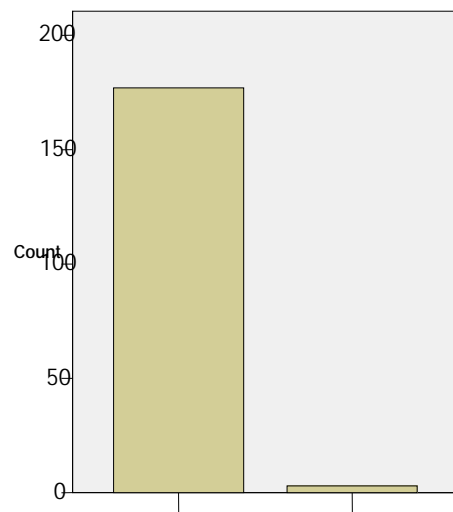
()

()

%(,)

(% ,)

()



٢) كيف تختار الإذاعة؟

()

62.22	112	
20	36	
12.22	22	
5.55	10	
100	180	

()

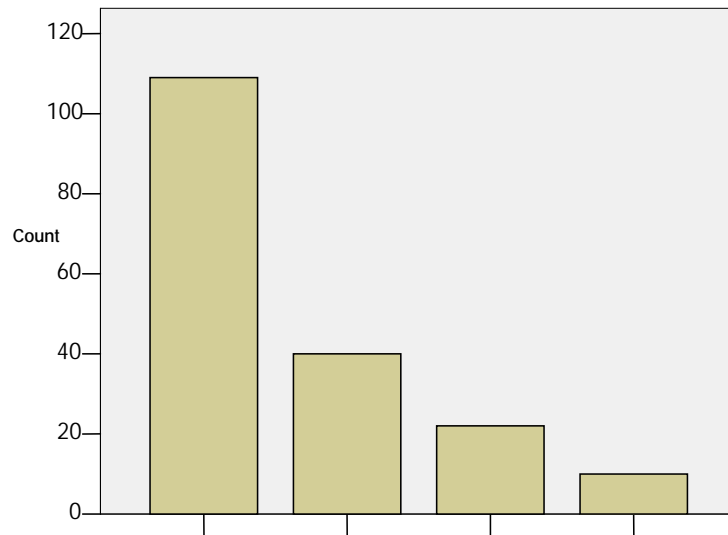
%(,)

%()

%(,)

.%(,)

()



()

13.88	25	
27.77	50	
52.22	94	
6.11	11	
100	180	

()

%(,)

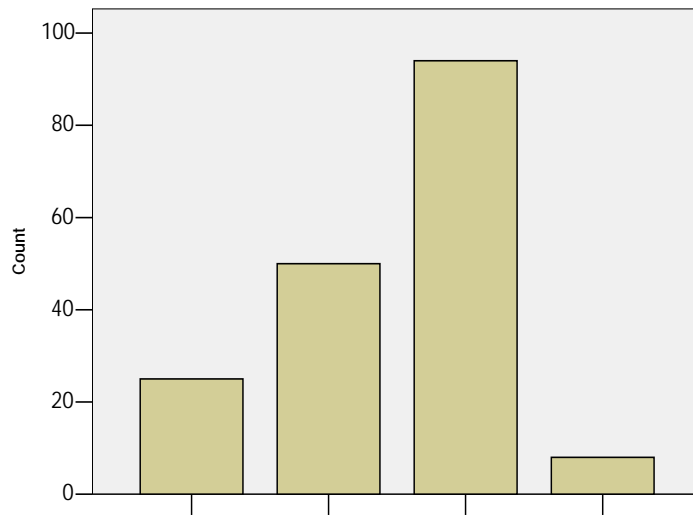
%(,)

%(,)

ذلك .

%(,)

()



(2)

()

46.66	84	
14.44	26	
38.88	70	
100	180	

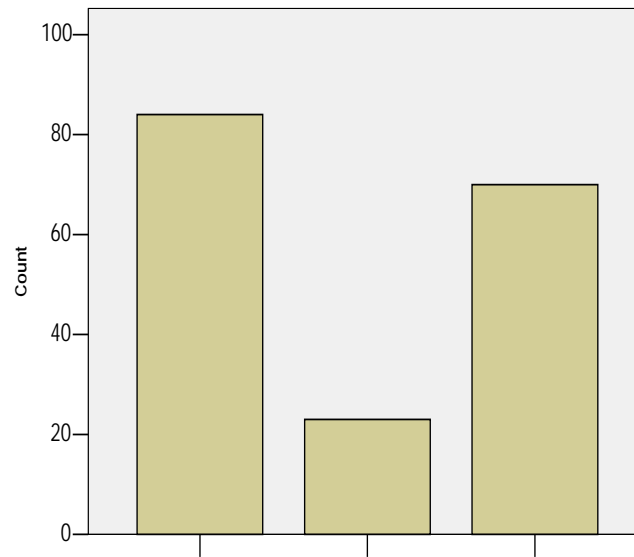
%(,)

. %(,)

()

%(,)

()



()

:

(

28.3	123	
5.51	24	
8.86	39	
6.20	27	
10.72	46	
5.51	24	
21.1	92	
13.8	60	
100	435	

%(,)

%(,)

%(,)

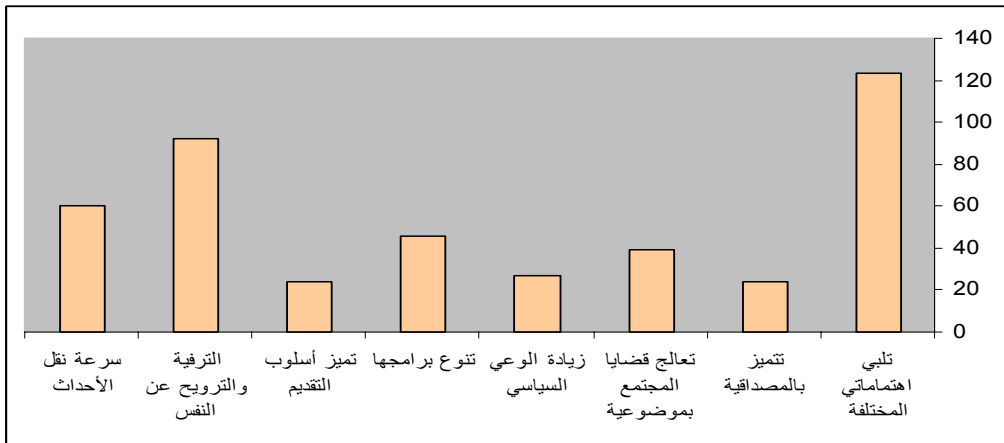
%(,)

%(,)

%(,)

%(,)

()



(

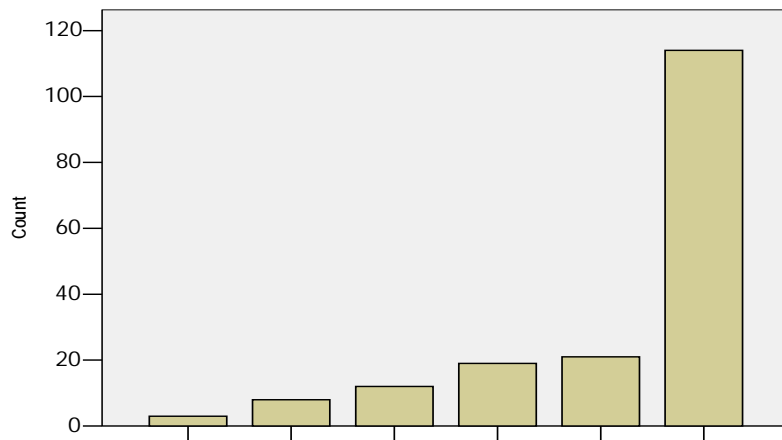
()

11.66	21	
6.66	12	
6.11	11	
63.33	114	
1.66	3	
10.55	19	
100	180	

()

) %(,) %(,) %(,) %(,)
% (,) % (,) % (,) .% (,)

()



:

(

()

44.44	80	
9.44	17	
6.66	12	
16.11	29	
2.22	4	
2.22	4	
3.88	7	
15.55	28	
5	9	
100	180	

%(,)

%(,)

%(,)

%(,)

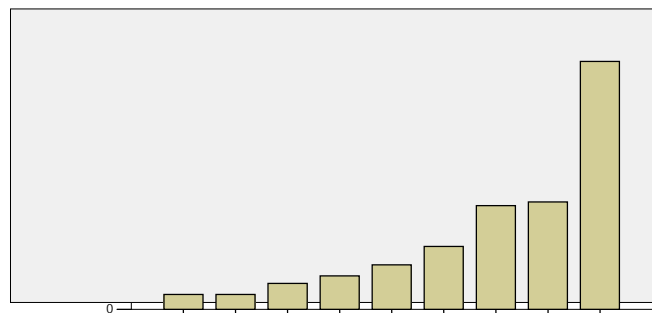
%()

%(,)

%(,)

%(,)

()



البحث الثاني :

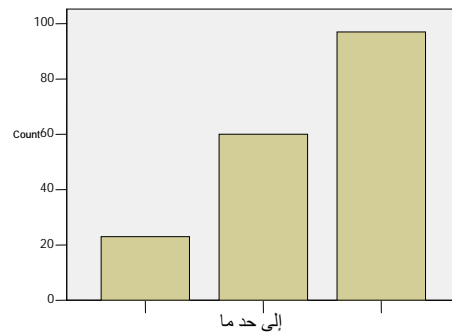
:
(

()

12.77	23	
53.88	97	
33.3	60	
100	180	

%(,) ()
%(,) %(,)

()



()

()

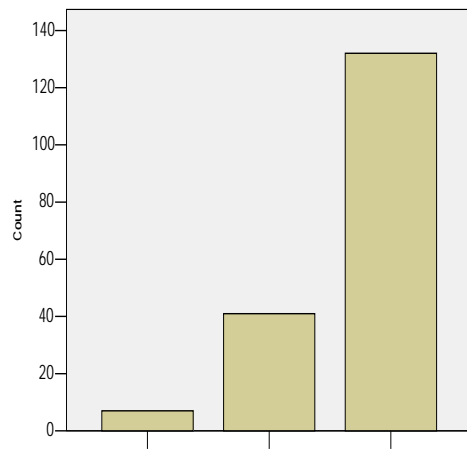
3.88	7	
22.77	41	
73.33	132	
100	180	

%(,)

%(,) ()

%(,)

()



(۳)

()

39.6	19	
16.6	8	
14.6	7	
29.1	14	
100	48	

()

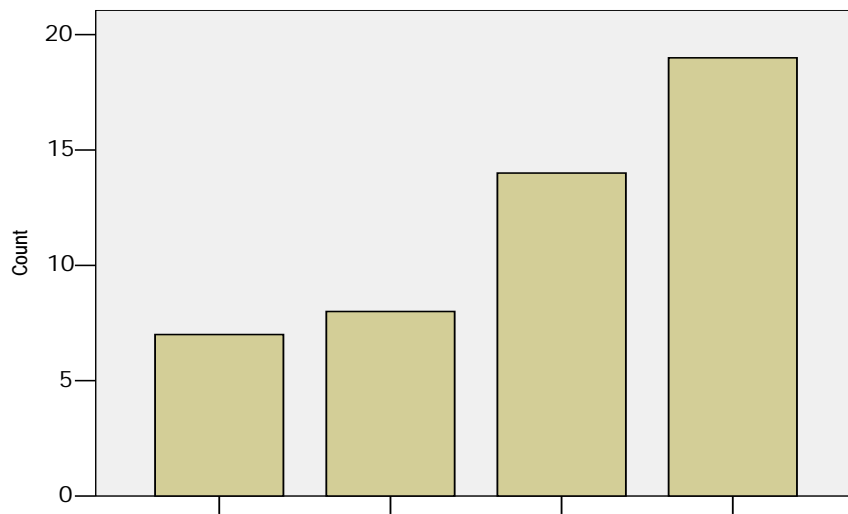
%(,)

%(,)

%(, ,)

.%(,)

()



:

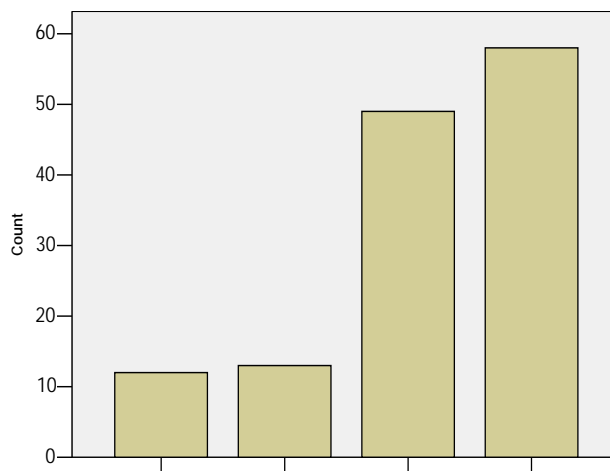
(ξ

()

43.9	58	
9.1	12	
9.8	13	
37.2	49	
100	132	

()

%(,)
%(,)
.(% (,)
()



(

()

68.88	124	
13.33	24	
10.55	19	
3.88	7	
3.33	6	
100	180	

()

%(,)

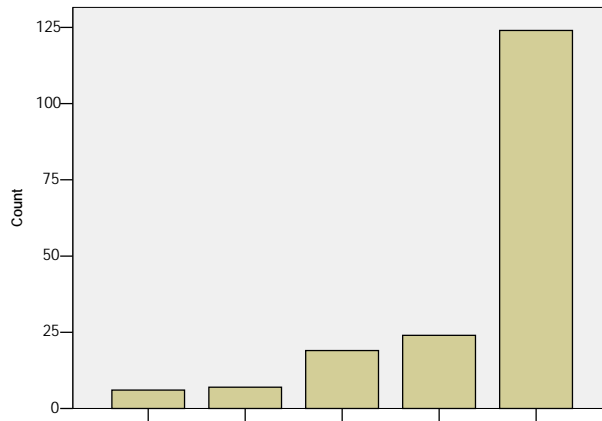
%(,)

%(,)

%(,)

.(,)

()



البيانات:

:

(

()

22.22	40	
57.7	104	
20	36	
100	180	

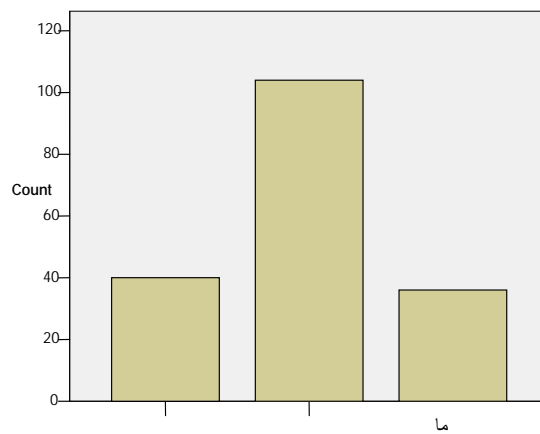
()

%(,)

%()

%(,)

()



:

(

()

17.5	7	
22.5	9	
50	20	
10	4	
100	40	

()

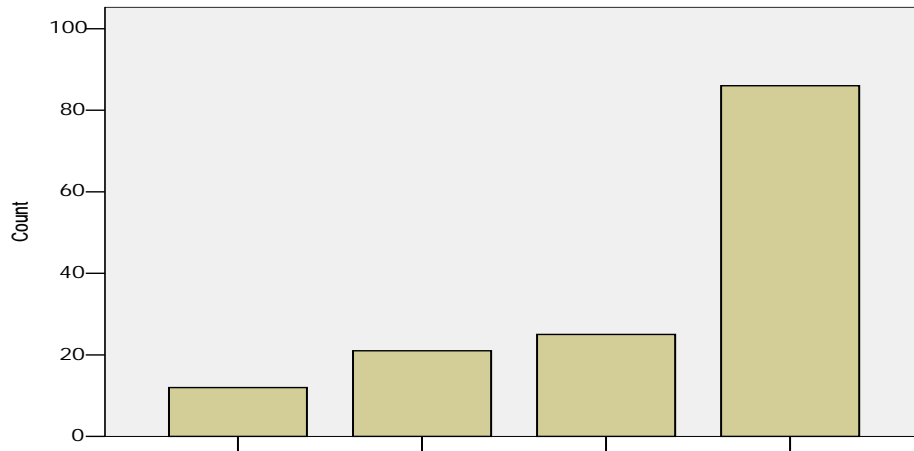
%()

%(,)

%(,)

.(%) ()

()



(٣)

()

3.8	4	
77.88	81	
18.32	19	
0.0	0	
0.0	0	
100	104	

()

%(,)

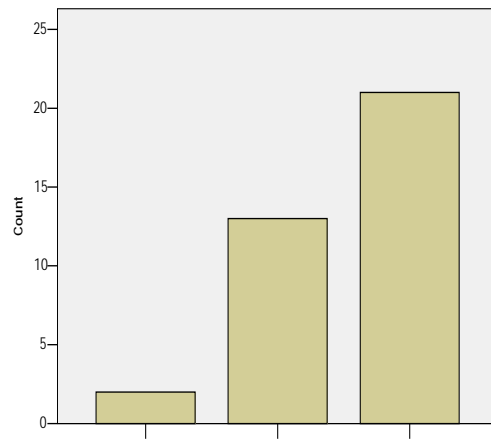
%(,)

. % ,

%(,)

% ,

()



(

()

11.11	20	
62.77	113	
26.11	47	
100	180	

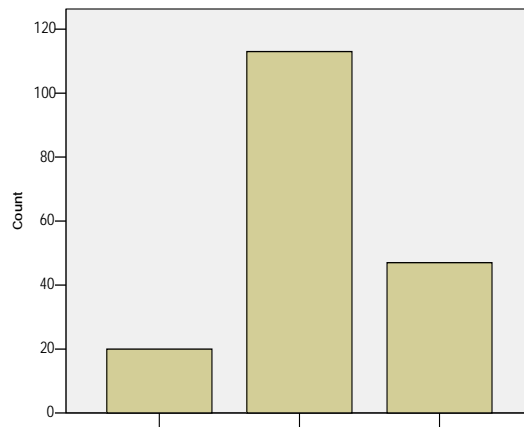
%(,)

()

%(,)

%(,)

()



(

()

43.9	79	
38.33	69	
10	18	
3.88	7	
3.88	7	
100	180	

()

%(,)

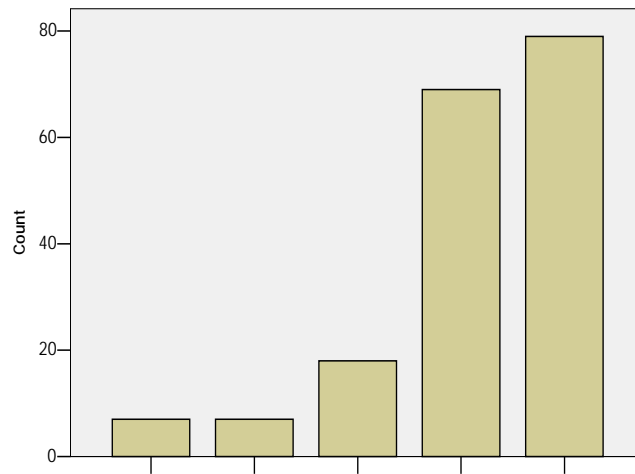
%(,)

%()

%(,)

.%(,)

()



(

()

	48.88	88	
	25.55	46	
	20.55	37	
	5	9	
	100	180	

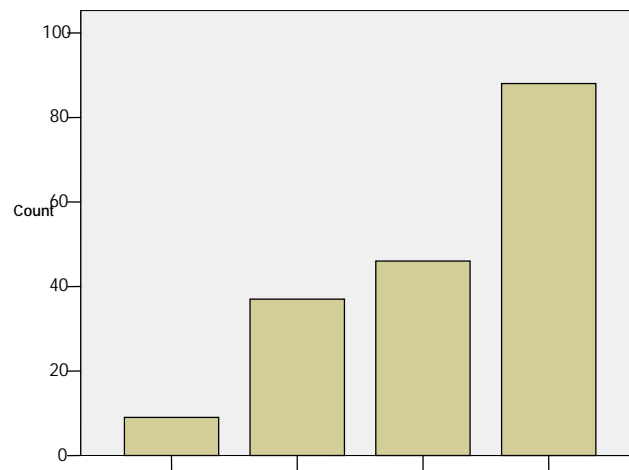
()

%(,)

%(,)

.() وفي المرتبة الرابعة الأحداث الاقتصادية بنسبة (٥) % .

()



(

-

-

-

(

-

-

-

-

-

البحث الرابع:

.....
:
:
:
% (,) -
(% ,) ()

.....
٢- بينت الدراسة أن الطلبة يفضلون
) % () FM % (,) % ()
% (,) % (,) % (,) % (,)
% () % (,) % (,)
% (,) % (,)

.....
% (,) % (,)
% (,) % (,)
% (,) % (,)

%(,)

%(,)

)

%(,)

%(,)

%(,)

%(,)

٦- دللت الدراسة على أن

%(,)

%(,)

%(,)

)

%(,)

%(,)

%(,)

:

:

%(,)

%(,)

%(,)

%(,)

(,) % (,) %
(,) % وفي المرتبة الرابعة الأحداث الاقتصادية بنسبة (٥)%

:

-

-

-

-

-

-

∴

∴

∴

∴

—

∴

—

∴

—

∴

—

∴

—

∴

—

∴

—

∴

—

∴

—

∴

—

∴

—

∴

—

∴

—

∴

—

∴

—

<p style="text-align: center;">:</p> <p style="text-align: center;">:</p> <p style="text-align: center;">:</p> <p style="text-align: center;">:</p> <p style="text-align: center;">:</p> <p style="text-align: center;">:</p> <p style="text-align: center;">:</p> <p style="text-align: center;">:</p> <p style="text-align: center;">:</p> <p style="text-align: center;">:</p> <p style="text-align: center;">:</p> <p style="text-align: center;">:</p> <p style="text-align: center;">:</p>	<p style="text-align: center;">.</p> <p style="text-align: center;">.</p> <p style="text-align: center;">.</p> <p style="text-align: center;">.</p> <p style="text-align: center;">.</p> <p style="text-align: center;">.</p> <p style="text-align: center;">.</p> <p style="text-align: center;">.</p> <p style="text-align: center;">.</p> <p style="text-align: center;">.</p> <p style="text-align: center;">.</p> <p style="text-align: center;">.</p> <p style="text-align: center;">.</p> <p style="text-align: center;">.</p>	<p style="text-align: center;">:</p> <p style="text-align: center;">:</p> <p style="text-align: center;">:</p> <p style="text-align: center;">:</p> <p style="text-align: center;">:</p> <p style="text-align: center;">:</p> <p style="text-align: center;">:</p> <p style="text-align: center;">:</p> <p style="text-align: center;">:</p> <p style="text-align: center;">:</p> <p style="text-align: center;">:</p> <p style="text-align: center;">:</p> <p style="text-align: center;">:</p>	<p style="text-align: center;">-</p> <p style="text-align: center;">-</p> <p style="text-align: center;">-</p> <p style="text-align: center;">-</p> <p style="text-align: center;">-</p> <p style="text-align: center;">-</p> <p style="text-align: center;">-</p> <p style="text-align: center;">-</p> <p style="text-align: center;">-</p> <p style="text-align: center;">-</p> <p style="text-align: center;">-</p> <p style="text-align: center;">-</p> <p style="text-align: center;">-</p>
		<p style="text-align: center;">:</p> <p style="text-align: center;">:</p> <p style="text-align: center;">:</p> <p style="text-align: center;">:</p> <p style="text-align: center;">:</p> <p style="text-align: center;">:</p> <p style="text-align: center;">:</p> <p style="text-align: center;">:</p> <p style="text-align: center;">:</p> <p style="text-align: center;">:</p> <p style="text-align: center;">:</p> <p style="text-align: center;">:</p> <p style="text-align: center;">:</p>	<p style="text-align: center;">-</p> <p style="text-align: center;">-</p> <p style="text-align: center;">-</p> <p style="text-align: center;">-</p> <p style="text-align: center;">-</p> <p style="text-align: center;">-</p> <p style="text-align: center;">-</p> <p style="text-align: center;">-</p> <p style="text-align: center;">-</p> <p style="text-align: center;">-</p> <p style="text-align: center;">-</p> <p style="text-align: center;">-</p>

الصفحة	عنوان الجدول	رقم الجدول
7		1
8		2
8		3
9		4
9		5
10		6
35		7
36		8
37		9
38		10
39		11
40		12
41		13
42		14
43		15
44		16
45		17
46		18
47		19
48		20
49		21
50		22
51		23
52		24
53		25
54		26

الصفحة	عنوان الشكل	رقم الشكل
35		1
36		2
37		3
38		4
39		5
40		6
41		7
42		8
43		9
44		10
45		11
46		12
47		13
48		14
49		15
50		16
51		17
52		18
53		19
54		20

الصفحة	الموضوع
ج
د
1
12 :
13 :
21 :
28 :
34 :
35 :
43 :
48 :
56 :
62
64
65
66
67

السلامة

بِسْمِ اللَّهِ الرَّحْمَنِ الرَّحِيمِ



الجامعة الإسلامية بغزة
كلية الآداب
قسم الصحافة والإعلام

" دور الإذاعات المحلية الفلسطينية في التنشئة السياسية للطلبة الجامعيين "

دراسة ميدانية على طلبة الجامعات في قطاع غزة

:

:

2007 / 1428 هـ

:

"

"

.

.....

:

:

١- الجنس : ١/١ ذكر ٢/١ أنثى

٢- المستوى الأكاديمي :

١/٢ أول ٢/٢ ثاني ٣/٢ ثالث ٤/٢ رابع ٥/٢ خامس

٣- المحافظة :

١/٣ غزة ٢/٣ الوسطى ٣/٣ خان يونس ٤/٣ رفح ٥/٣ الشمال

٤- مكان الدراسة (الجامعة) :

١/٤ الإسلامية ٢/٤ الأزهر ٣/٤ الأقصى

٥- التخصص :

:

:

٦- هل تسمع الإذاعات المحلية ؟

١/٦ نعم ٢/٦ إلى حد ما

٧- إذا كانت الإجابة نعم كيف تختار الإذاعة التي تسمعها ؟

١/٧ عن طريق البرامج المقدمة ٢/٧ عن طريق المذيعين المقدمين
 ٣/٧ عن طريق إطرء بعض الزملاء ٤/٧ عشوائي

٨- ما الوقت الذي تمنحه لنفسك لسماع الإذاعة يومياً ؟

١/٨ أقل من ساعة ٢/٨ ساعة ٣/٨ أكثر من ساعة ٤/٨ غير ذلك

٩- برأيك ما هي الفترة المفضلة لديك للاستماع للإذاعات ؟

١/٩ الصباح ٢/٩ الظهيرة ٣/٩ المساء

١٠- أي الإذاعات تواظب أكثر على سماعها بانتظام ؟

١/١٠ صوت الشباب ٤/١٠ صوت القدس ٧/١٠ إذاعة ألوان ١٠/١٠ إذاعة غزة FM
 ٢/١٠ صوت الأقصى ٥/١٠ صوت الحرية ٨/١٠ إذاعة المنار ١١/١٠ صوت الشعب
 ٣/١٠ صوت العمال ٦/١٠ صوت فلسطين ٩/١٠ إذاعة الإيمان ١٢/١٠ إذاعة القرآن الكريم

غير ذلك

١١- لماذا تفضل الاستماع إلى هذه الإذاعة (يمكنك اختيار أكثر من إجابة)

- ١/١١ لأنها تلبي اهتماماتي المختلفة
٢/١١ لأنها تعالج قضايا المجتمع بموضوعية
٣/١١ لأنها تتميز بالمصداقية
٤/١١ لتنوع برامجها المقدمة
٥/١١ لأسلوب تقديمها المتميز والجذاب
٦/١١ الترفيهية و الترويح عن النفس
٧/١١ لأن برامجها توجه الأفراد سياسياً وتزيد من وعيهم
٨/١١ لسرعة نقلها للأحداث
أخرى تذكر :

١٢- من أين تحصل على المصادر التي تستخدمها بالأساس كمصدر للمعلومات لديك
يمكنك اختيار أكثر من إجابة مع مراعاة إعطاء الرقم (١) للمصدر الأول و(٢) للمصدر الثاني وهكذا

- ١/١٢ القنوات الفضائية
٢/١٢ التلفزيون المحلي
٣/١٢ الصحف و المجلات ٤/١٢ الإذاعات المحلية
٥/١٢ الأصدقاء
٦/١٢ الإنترنت
٧/١٢ غير ذلك

١٣- رتب الموضوعات التي تفضل سماعها بالنسبة إليك (الترتيب بالأرقام) :

- ١/١٣ الأخبار المحلية
٢/١٣ الأخبار الدينية
٣/١٣ الأخبار الاقتصادية
٤/١٣ الأخبار العربية
٥/١٣ الأخبار الفنية
٦/١٣ البرامج الترفيهية
٧/١٣ الأخبار الدولية
٨/١٣ الأخبار الرياضية
٩/١٣ البرامج العلمية

أخرى :

:

١٤- هل ترى أن المعلومات التي تذييعها الإذاعات المحلية تكفي لتنمية المجال السياسي لديك؟ إذا كانت الإجابة (نعم) أو (إلى حد ما) تابع
أما إذا كانت (لا) انتقل إلى السؤال رقم (٢٠)

- ١/١٤ نعم
٢/١٤ إلى حد ما
٣/١٤ لا

١٥- هل تعتقد أن الإذاعات المحلية تهتم بالقضايا والموضوعات السياسية بالقدر الكافي؟

- ١/١٥ نعم
٢/١٥ إلى حد ما
٣/١٥ لا

١٦- لماذا ترى أن الإذاعات المحلية تعمل على تنمية المجال السياسي لديك (يمكنك اختيار أكثر من إجابة)

- ١/١٦ لأنها تطلعتني على كل جديد
٢/١٦ لأنها تتناول مواضيع سياسية مختلفة
٣/١٦ تهتم بالموضوعات السياسية العالمية

٤/١٦ لأنها تقدم معلومات سياسية تناسبني وتستجيب لرغباتي

أخرى تذكر

١٧- المعلومات التي تذييعها الإذاعات المحلية غير كافية لتنمية الثقافة السياسية لديك بسبب: (يمكنك اختيار أكثر من إجابة)

١/١٧ لا تنشر معلومات سياسية كافية

٢/١٧ معلوماتها السياسية لا تناسبني ولا تتفق مع رغباتي

٣/١٧ لا تتناول مواضيع سياسية متنوعة وحديثة

٤/١٧ أشعر أن تعاملها مع الموضوعات السياسية سلبي

أخرى تذكر

١٨- ما الموضوعات السياسية التي تفضل وجودها في الإذاعات المحلية :
مع مراعاة إعطاء الرقم (١) للأفضل و (٢) للأقل وهكذا

١/١٨ موضوعات سياسية تهتم بالشئون المحلية

٢/١٨ موضوعات سياسية تهتم بالشئون العالمية

٣/١٨ موضوعات سياسية متنوعة

٤/١٨ موضوعات سياسية حوارية

٥/١٨ موضوعات سياسية تعرض أكثر من رأي

أخرى تذكر

:

١٩- باعتقادك هل الإذاعات المحلية تستطيع أن تزيد من الثقافة السياسية لديك :

١/١٩١ نعم ٢/١٩ إلى حد ما ٣/١٩ لا

٢٠- إذا كانت الإجابة نعم فهل يتم ذلك عن طريق: (يمكنك اختيار أكثر من إجابة)

١/٢٠ متابعتها للقضايا الجادة والمعلومات السياسية الجديدة والمتنوعة

٢/٢٠ متابعة التطورات السياسية

٣/٢٠ أن تتسم مواضيعها بالجدية والمصادقية

٤/٢٠ اهتمامها بتنمية الوعي السياسي للمستمع

أخرى تذكر

٢١- إذا كانت الإجابة "لا" فهل ذلك لأنه :

- ١/٢١ ليس لديك اهتمام سياسي
٢/٢١ لأنها لا تمدك بأخبار ومعلومات كاملة
٣/٢١ لأنها إذاعات غير جادة
٤/٢١ لأنها لا تتسم بالمصداقية والموضوعية
٥/٢١ لأنها تحمل الطابع الحزبي

أخرى تذكر

٢٢- هل تشعر أن الإذاعات المحلية تطلعك على المعلومات الأساسية التي تحتاجها في مجال التنشئة السياسية :

- ١/٢٢ بصورة كافية
٢/٢٢ بصورة جزئية
٣/٢٢ لا تطلع

٢٣- هل تأثرت ببرنامج إذاعي تناول القضايا السياسية الفلسطينية وتفاعلت معه:

- ١/٢٣ نعم
٢/٢٣ أحيانا
٣/٢٣ لا

٢٤- إذا كانت الإجابة بنعم ما هو هذا البرنامج ، وما وجه تفاعلك معه :

.....
.....
.....

٢٥- باعتقادك ما أوجه الفائدة التي تقدمها الإذاعات المحلية للقضية الفلسطينية: (يمكن اختيار أكثر من إجابة)

- ١/٢٥ إبراز معاناة الشعب الفلسطيني
٢/٢٥ فضح جرائم الاحتلال الإسرائيلية المختلفة
٣/٢٥ حشد الرأي العام الفلسطيني لمقاومة الاحتلال
٤/٢٥ الرد على الإشاعات
٥/٢٥ تقديم الدعم المعنوي للمتضررين

أخرى تذكر

٢٦- ما أهم الأحداث التي تهتم الإذاعات بمتابعتها؟ (يمكن اختيار أكثر من إجابة)

- ١/٢٦ الأحداث السياسية
٢/٢٦ الأحداث الاقتصادية
٣/٢٦ الأحداث الرياضية
٤/٢٦ الأحداث الفنية
٥/٢٦ أخرى

٢٧- ما الأحداث السياسية التي لم تهتم الإذاعات المحلية بعرضها بصورة كافية ؟

.....
.....

..... ●
..... ●

٢٨- في اعتقادك كيف يمكن للإذاعات المحلية أن تساهم في زيادة الوعي السياسي لدى الطلبة الجامعيين؟

..... ●
..... ●
..... ●
..... ●
..... ●

انتهت الأسئلة
مع جزيل الشكر لتعاونكم

الطالبة : لوران الزعيم